



melodia



La Pazza

Madrigali.

da
Fedeli

(Printed in Italy)

(Imprimé en Italie)

H. G. Grimm

F. PAOLO TOSTI

CELEBRI COMPOSIZIONI

RIDONAMI LA CALMA

(Preghiera)

Parole di
CORRADO RICCI

♩ = 72

A - ve Ma - ri - a, per l'a - ria va il suon d'una cam - pa - na. Sor - ge Ve - nere pu - ra e soli - ta - ria da la sel - va lon - ta - na

LA SERENATA

Parole di
G. A. CESAREO

♩ = 80

Vo - la, O se - re - na - ta: La mia di let - ta è so - la, E, con la bel - la testa ab - ban - do - na - ta, Po - sa - tra le len - zuo - la:

MIO POVERO AMOR!

(Romanzetta)

Parole di
E. PANZACCHI

♩ = 52

Quando il mio primo ac - cen - to Dal cor - ti su - sur - ra - i Chi, ti sov - vien, chi ma - i Va - ti - ci - na - ti av - ria tan - ti do - lor,

MALÌA

(Melodia)

Versi di
R. E. PAGLIARA

♩ = 138
ALLEGRETTO

Co - sa c'e - ra ne' l' fior che m'hai da - to?. for - se un fil - tro, un ar - ca - no po - ter!

SOGNO

(Melodia)

Parole di
L. STECCHETTI

♩ = 160

Ho so - gna - to che sta - vi a gi - noc - chi Co - me un san - to che pre - ga il Si - gnor,

APRI!

(Serenata popolare)

Parole di
L. STECCHETTI

♩ = 126
ALLEGRO

Al - za la te - sta bion - da An - cor dai sog - ni av - vol - ta E la mia voce ascol - ta, Ca - ra e gen - til bel - tà.

MARECHIARE

(Canto Napolitano)

Parole di S. di GIACOMO
Traduzione ritmica di R. E. PAGLIARA

ALLEGRETTO

Quan - do sor - ge la luna a Ma - re - chia - re per - fi - noi pe - sci tre - ma - no d'a - mo - re

VORREI

(Melodia)

Parole di
MARIO DEI FIORI

♩ = 76
MODERATO

Vor - rei, al - lor che tu pal - li - do e mu - to pie - gli la fron - te tra le ma - ni e pen - si,

A M^R JULES DEVAUX

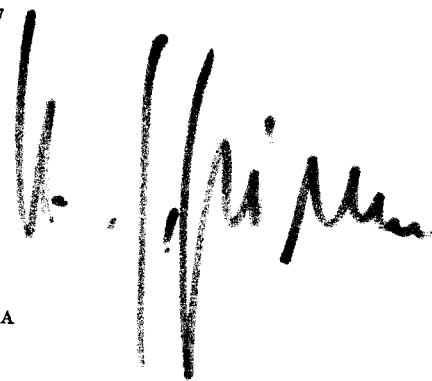
IDEALE

MELODIA

DI

F. PAOLO TOSTI

*Prop. per tutti i paesi - Deposito
Ent. Sta. Hall.*



G. RICORDI & C.

Editori-Stampatori

MILANO · ROMA · NAPOLI · PALERMO · LONDRA
LIPSIA · BUENOS-AIRES

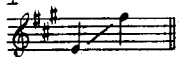
PARIS · SOC. ANON. DES ÉDITIONS RICORDI
NEW-YORK · G. RICORDI & CO., INC.

(Printed in Italy)

(Imprimé en Italie)

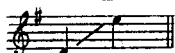
H. A. Grimm

1
Soprano o Ten.



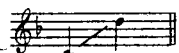
48404

2
Mezzo-Sop. o Bar.



48405

3
Cont. o Basso



48406

Lire 5.-

IDEALE

Io ti seguì come iride di pace
Lungo le vie del cielo :
Io ti seguì come un'amica face
De la notte nel velo.

E ti sentii ne la luce, ne l'aria,
Nel profumo dei fiori;
E fu piena la stanza solitaria
Di te, dei tuoi splendori.

In te rapito, al suon de la tua voce,
Lungamente sognai;
E de la terra ogni affanno, ogni croce,
In quel sogno scordai.

Torna, caro ideal, torna un istante
A sorridermi ancora,
E a me risplenderà, nel tuo semblante,
Una novella aurora.

Carmelo Errico

IDEALE

MELODIA

N^o 2

PAROLE DI
CARMELO ERRICO

MUSICA DI
F. PAOLO TOSTI

♩ = 58

Piano introduction in G major, 3/4 time. The right hand features a melodic line with triplets of eighth notes. The left hand provides a harmonic accompaniment. Dynamics include *pp* and *cres.*

CANTO

Vocal line and piano accompaniment for the first line of lyrics. The vocal line begins with a rest followed by the lyrics "Io ti se". The piano accompaniment continues with the melodic pattern from the introduction. Dynamics include *p*, *dim.*, and *pp e legato assai*.

Vocal line and piano accompaniment for the second line of lyrics. The vocal line includes the lyrics "-guii..... com'i - ri - de di pa - ce Lungo le vie del cie - lo: Io ti se". The piano accompaniment continues with the melodic pattern. Dynamics include *rit. 3* and *col canto*.

Proprietà G. RICORDI & C. Editori - Stampatori, MILANO

Tutti i diritti d'esecuzione, riproduzione, traduzione e trascrizione sono riservati.

All rights of execution, reproduction, translation and transcription are strictly reserved.

48405

z

cres:.....

-guit come un'a-mi-ca fa - ce De la notte nel ve - lo. E ti sen-

cres:.....

..... affrett. *con anima*

-tii..... ne la lu - ce, ne l'a - ria, Nel pro-fu - mo dei fio - ri; E fu

..... affrett.

rit:.....

pie - - na la stan-za so - li - - ta - - ria Di te, dei tuoi splen-

cres. sempre *rit:..... col canto*

- do - - ri.

I^o tempo

p

cres.

dim.

In te ra - pi - - to, al suon de la tua

p

pp legato assai

vo - ce Lunga-mente so-gnai;..... E de la ter - ra ogni affanno, ogni

pp rit.

a tempo

pp

col canto

a tempo

pp

cro - ce In quel giorno scor - dai..... Tor - - na, caro i - de -

rit. *pp* *ritenuto*

rit. *pp* *col canto armonioso*

- al,..... tor - na un i - stante A sor - ri - dermi an - co - - - ra, E a

p *a tempo*

p *a tempo*

me ri - splen - de - rà nel tuo sem - bian - - te U - na no - vel - l'au -

rit. *cres.*

cres. a poco a poco *col canto*

